

Sozialökologische Produktion „SoPro“

Nachhaltigkeit im Zusammenwirken von Wirtschaft, Landwirtschaft
und Öffentlicher Hand mit Sozialbetrieben

PIII Masterprojekt Raumplanung

TU Wien

19. Sept. 2014

Franz Rybaczek, Plattform sozial produziert / KOMUNITAS OG. / VEREIN BIENE

AGENDA

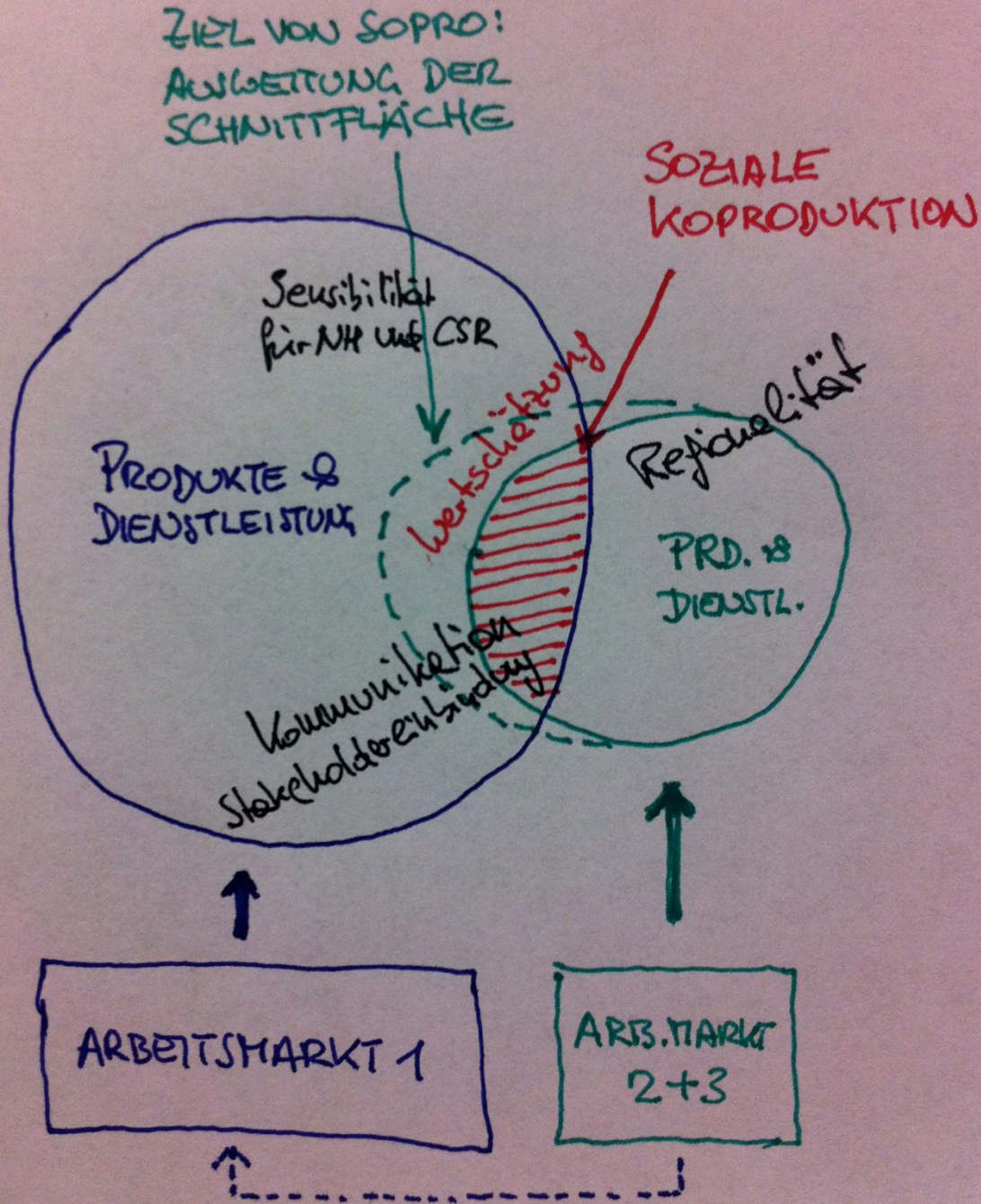
- Was ist „SoPro“?
 - Filmbeitrag
 - Idee & Praxis
- Wohin will „SoPro“
- „SoPro“ & Werte
- Zukunft: Vom Projekt zum innovativen Impulsgeber im Donauraum?

Was ist SoPro?

..... *Filmbeitrag*

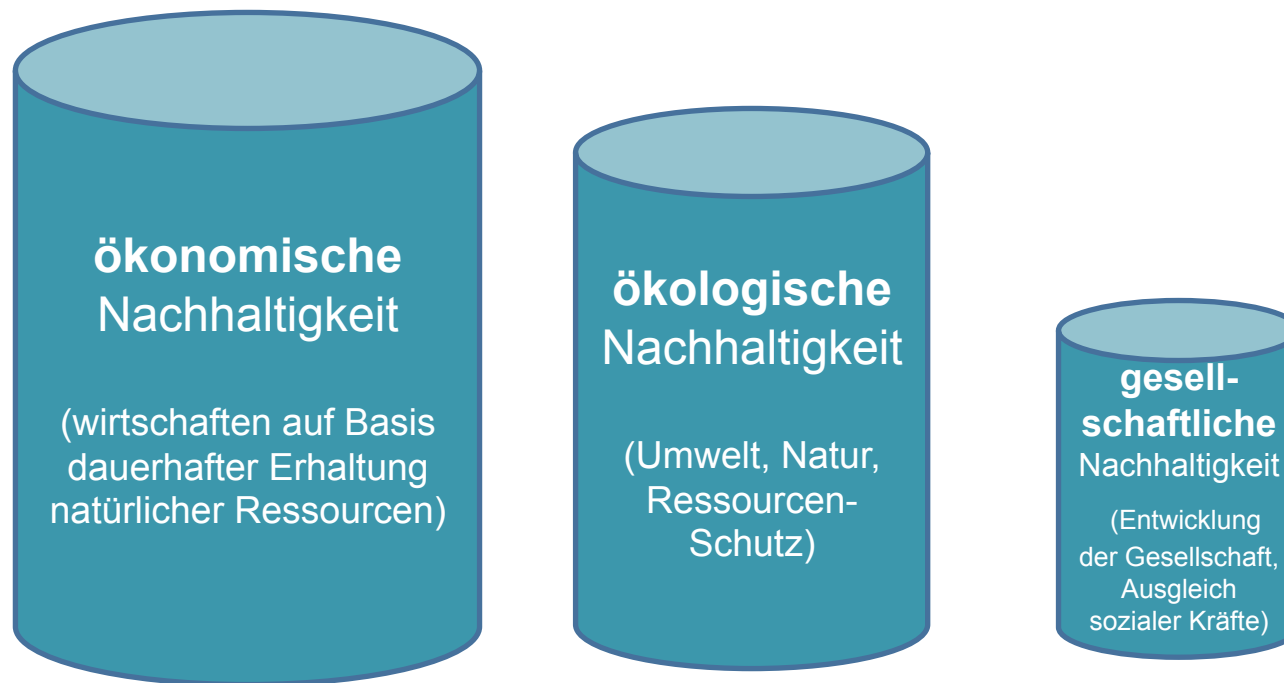
Soziale Produktion ist.....

- Kooperation / Zusammenspiel von Umweltschutz und Nachhaltigkeit im Zusammenwirken von Wirtschaft, Landwirtschaft und Öffentlicher Hand mit Sozialbetrieben
- Regionales an Nachhaltigkeit orientiertes Wirtschaften mit sozialer Komponente
- Aktiver Beratungs-/Vermittlungsprozess mit Betonung auf Qualität und Wert von Produkten und Dienstleistungen
- Wertschöpfung durch Wertschätzung



Nachhaltigkeit: Das 3 Säulen Modell

....aus der Umsetzungs – Perspektive



Soziale Nachhaltigkeit:

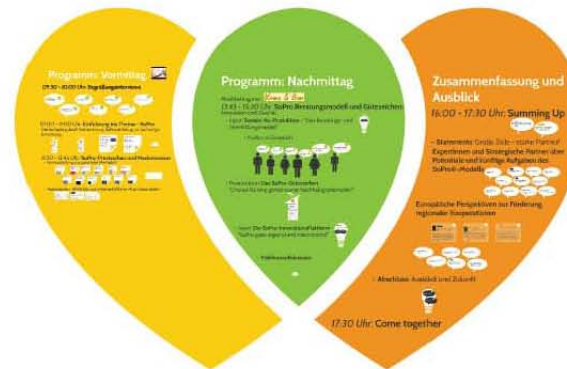
- ✓ Verteilungs- und Chancengerechtigkeit
- ✓ Sozialer Ausgleich in der Gesellschaft
- ✓ Stärkung sozial Schwacher
- ✓ Integration benachteiligter Menschen

.....und dies gilt nicht nur für Österreich!

Soziale Betriebe:

- ✓ AT: Betriebe und Projekte auf dem zweiten und dritten Arbeitsmarkt
andere Länder/Donauraum: sehr unterschiedlich gehandhabt!
- ✓ Beschäftigung von benachteiligten Menschen
(Langzeitarbeitslose, Behinderte, Jugendliche mit Defiziten, schwer Vermittelbare, etc.)
- ✓ Ziel: Qualifizierung und Integration
- ✓ Ausrichtung: Metall, Holz, Grünraum, Landwirtschaft, Kunsthandwerk, Dienstleistungen, Büro, Grafik, Textil usw.

1. internationaler SoPro-Kongress



sozialökologisch
produziert

www.sozialproduziert.at



Wir danken
unseren
Sponsoren:



BERNTHALER



creating the future
Program zur grenzüberschreitenden Kooperation ÖSTERREICH - UNGARN 2007-2013
AUSZTRIA - MAGYARORSZÁG Határon Átnyúló Együttműködési Program 2007-2013



EUROPEAN UNION
European Regional
Development Fund



creating the future

Program zur grenzüberschreitenden Kooperation ÖSTERREICH - UNGARN 2007-2013
AUSZTRIA - MAGYARORSZÁG Határon Átnyúló Együttműködési Program 2007-2013



sozialökologisch
produziert
www.sozialproduziert.at

Keynote: Dietmar Kanatschnig



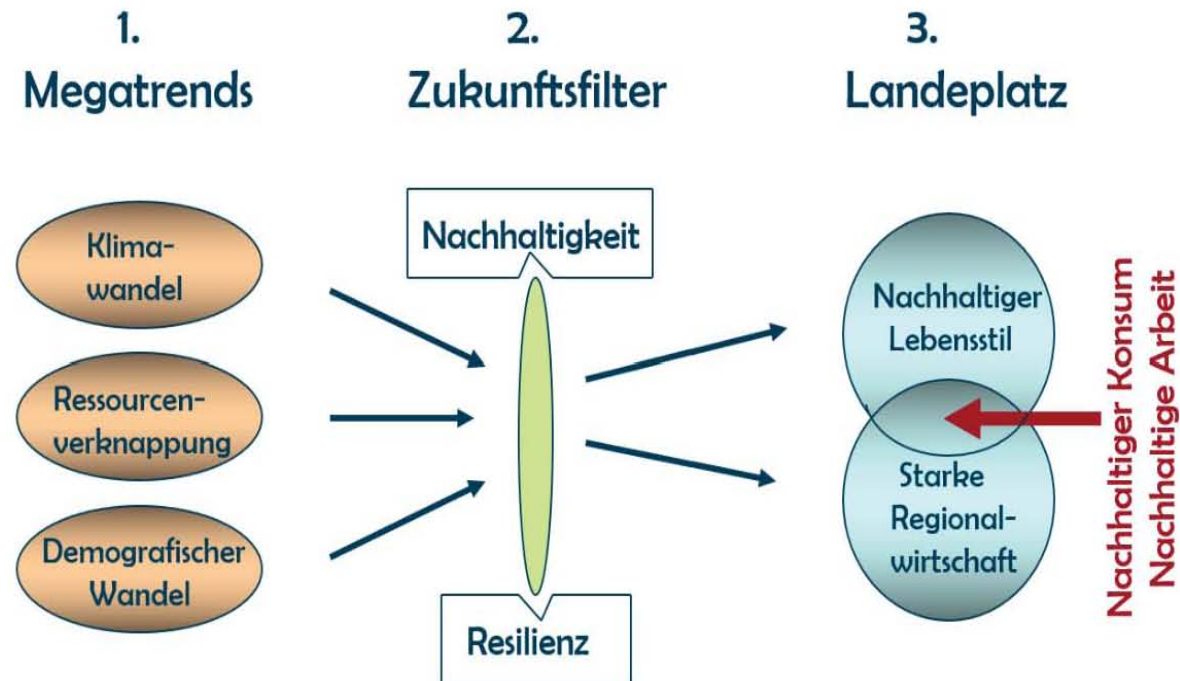
"Impulse für regionale
Wertschöpfung als
Schlüssel zu
nachhaltiger
Entwicklung"



Think global - Von der Globalisierung zur globalen Regionalisierung



sozialökologisch
produziert
www.sozialproduziert.at



Folie 1

Act local - Strategien zur nachhaltigen Entwicklung von Regionalwirtschaften



sozialökologisch
produziert
www.sozialproduziert.at

- Sicherung der Nahversorgung
 - Kleinräumige Ermöglichung von Mobilität & Lebensqualität
 - Erhaltung des Wertes von Immobilien
- Ausbau von Unternehmenskooperationen
 - Verlängerung von Wertschöpfungsketten
 - Nutzung regional anfallender Sekundärrohstoffe
- Verringerung der Regionsimporte
 - Umstellung auf regionale Energieträger
 - Motto: 1 € 10x in einer Region ausgeben
- Optimierung der Regionsexporte
 - Ausrichtung auf regionales Human- und Ressourcenpotential
 - Dienstleistung als Entwicklungspotential



ETZ-Projekt – SoPro HU-AT



März 2012 – Dez. 2014

9 Projektpartner AT / HU
19 strategische Partner
über 200 Unterstützer



SoPro Best-Practice



weitere MTR-Produkte:

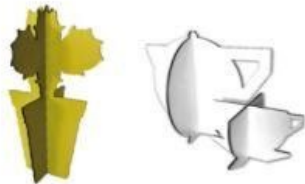
Die hier gezeigten, handgefertigten Qualitätsprodukte für Haus & Garten und auch aktuelle Neuentwicklungen finden Sie auf www.mtr-online.at!



SoPro Best-Practice (bene / Gesa)

bene

WEITERE PRODUKTIDEEN



Kakteen & Teesets
Für die Schauräume der Firma Bene wurden Aufsteller in Form von Kakteen, Teekannen und Tassen aus Plattenresten gefertigt.



USB-Sticks
Derzeit befinden sich USB-Sticks aus Plattenresten der Firma Bene in Entwicklung. Für die FH Wieselburg wurde ein Prototyp in Form eines Fußabdrucks hergestellt.



Christbaumständer



Design-Schemel



Gartenbeschilderung



Präsentationstisch (für Green Care)



TRIGOS-Tisch (für Abteilung Wirtschaft, NÖ Landesregierung)



BENE-Schüttelpennal



BENE-Halterungen für Plattenarretierung

Die Produktion wird von folgenden Sozialbetrieben durchgeführt:



SoPro Best-Practice (RICOH / Socius)

RICOH
imagine. change.



SoPro Best-Practice „Handicap-Schneiderei“



sozial produziert  mittendrin
im Leben

Diese Hose wurde sozial produziert für:

SoPro Best-Practice „Handicap-Schneiderei“



Passgenaue, zeitlose und modische Funktionsbekleidung für Menschen mit besonderen Bedürfnissen herstellen will ein Projekt, das die **Plattform sozial produziert** gemeinsam mit dem **CLUB 81** (Club für Behinderte und Nicht-behinderte in St. Pölten) und der ungarischen **ESÉLY Kft.** (Sozialbetrieb aus Győr) durchführt.

Infos unter:
www.sozialproduziert.at

Einladung zum Clubabend:

2. „Tag der offenen Handicap-Schneiderei“

sozial produzierte Kleidung für besondere Bedürfnisse

26. Juni 2014 | 17.00 Uhr
Bildungshaus St. Hippolyt
3100 St. Pölten, Eybnerstrasse 5

- > Präsentation der 1. Hosen-Musterkollektion (Damen/Herren), entworfen von Schneidermeisterin Silvia Buchetitsch
- > Persönliche Beratung & Bestellmöglichkeit vor Ort
- > Möglichkeit zur Anprobe & kostenlose Abnahme der persönlichen Maße im einem räumlich abgetrennten Bereich





Aufgaben von SoPro

- Prozessorientierte offene Vermittlungsberatungen
- Pilot- & Modellprojekte im Umfeld der „Sozialen Produktion“
- Ausbildungskonzept und wissenschaftliche Begleitung
- Öffentlichkeitsarbeit
- Organisationsstruktur für Aufbau und Dauerbetrieb einer transnationalen Service-Plattform

- Markenentwicklung (Gütezeichen)
- Vorbereitung zur Gründung der internationalen „SoPro-InnovationAgency“

.....wissenschaftliche Begleitung



Daniela Kitzberger: *Kriterienentwicklung für das Nachhaltigkeitslabel "SoPro"*

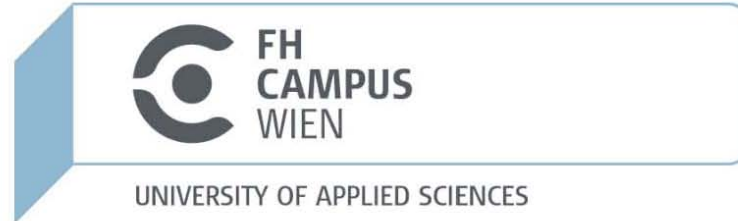
Martina Frank: *"Erfolgsfaktoren und Rahmenbedingungen der Sozialen-Ko-Produktion"*

Alexandra Pusta: *"Customer Experience Management - Sprungbrett für Non Profit Organisationen"*

Studiengang: MAOB Organic Business/
Produktmarketing & Projektmanagement
FH Wieselburg: **Natalie Dimitriadis, Lorena Maierhofer**



.....wissenschaftliche Begleitung



Anke Harnisch: *"Bedeutung und Erfolgsfaktoren des Online Affiliate Marketings für österr. Behindertenwerkstätten am Beispiel der SoPro-InnovationsPlattform"*



Sebastian Beer: *"Wertschätzung in der Sozialen Produktion"*



Studiengang: Sozialwirtschaft und Soziale Arbeit
Betreuerin: **Florentina Astleithner**

.....wissenschaftliche Begleitung



Najwa Duzdar: *"Chancen einer SoPro Marke bei KonsumentInnen"*



Cornelia Forsthuber: *"Die Bedeutung der Sozialen Produktion (SoPro) als Maßnahme sozialer Nachhaltigkeit im Beschaffungsmanagement von CSR-Unternehmen"*



Studiengang: Sozioökonomie
wissenschaftl. Mitarbeiterin: Astrid Pennerstorfer

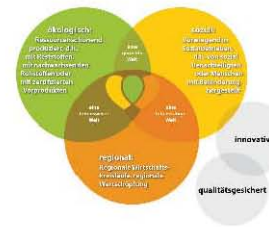




SoPro-Gütezeichen

5 Kriterien:

- Sozial
- oekologisch (ressourcenschonend)
- Produkt bezogen innovativ
- regional produziert
- optimiert qualitätsgesichert
- *(Wertschöpfung, Wertschätzung)*





Warum brauchen wir eine gemeinsame Nachhaltigkeitsmarke?



sozialökologisch
produziert
www.sozialproduziert.at



Thema Marketing:

- Klare Positionierung am Markt
- Bewusstseinsbildung bei KonsumentInnen
- Ziele:

Markterfolg für Produkte und Dienstleistungen (Bsp. Bio)

Wachstum / Erweiterung in neue Länder / Märkte (Social Franchising)

Thema Qualität:

- Phase 1: Gütezeichen (klare Kriterien)
- Phase 2: Nachhaltigkeitsmarke



Was bringt SoPro?

- SoKoPro-Vermittlungsprozess
- Setzt an bei interessierten Unternehmen / ÖE
- Verläuft in mehreren Schritten:
 - Erstberatung im Unternehmen
 - Entwicklung
 - Vernetzung mit Sozialbetrieb
 - Begleitung der Umsetzung
 - Bericht, Öffentlichkeitsarbeit
- Bisherige Erfahrung:
 - Unternehmen sehr interessiert, brauchen aber Ansporn von außen
 - Begleitung der Umsetzung sehr wichtig, damit gute Ansätze und Ideen nicht versanden.

Soziale Produktion - Nutzen für Projektpartner und Gesellschaft

- Stärkung der sozialen Säule der betrieblichen Nachhaltigkeit
- Ressourcenschonung durch überwiegende Verwendung „betrieblicher Reststoffe“ für neue Produkte
- Adäquates Angebot für innovative Betriebe
- Regionale Entwicklung von Ideen und Vermittlung von Aufträgen
- Qualifizierung und Beschäftigung für den 2. und 3. Arbeitsmarkt
- Steigerung der Auslastung von sozialen Beschäftigungseinrichtungen
- Hohe Qualität der Produkte / gute Prozessbetreuung / Ergebnissicherung
- Konkreter Beitrag zur Umsetzung der “sozialen Modellregion“ (NÖ)
- Beispielwirkung für andere Bundesländer und Ministerien über ÖSTRAT

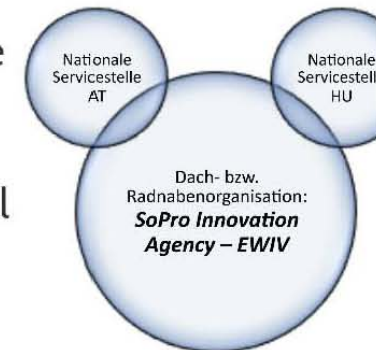
AUSBLICK: Beiträge für eine neue Regionalisierung von Produkt-Qualität und Arbeits-Beziehung

- breite Umsetzung von „SoPro“ in Österreich und Ungarn
- weitere Internationalisierung der Projektidee 2014-20
NÖ Leitprojekt der EU-Strategie für den Donauraum
- „SoPro InnovationAgency“ – als Basis und Schnittstelle für
 - regionale, nationale und internationale Vernetzung („Cluster-Projekte“)
 - Wirtschaft / Öffentlichen Einrichtungen + Produzenten aus dem Sozialbereich
 - Aufbau eines Portfolios nachhaltiger Produkte und Marken / Unterstützung nachhaltiger StartUp’s (z.B. „MÜLLTONNEN-RECYCLING“, „MALEN MIT DEN FARBEN DER ERDE“, „HANDICAP-SCHNEIDEREI “ etc.)
 - Bündelung begleitender Dokumentation und Forschung
- Aus- bzw. Fortbildungsmodule für Wirtschaft / Sozialwirtschaft / Öffentliche Beschaffung
- Laufende wissenschaftliche Begleitung und Einbindung in den internationalen Nachhaltigkeitsdiskurs

SoPro-Plattform (AT-HU)



- Currently consists of the **partners of the ETC-project** (SoPro HU-AT) until end of the project December 2014
- Next step: Establishment of an official entity to continue the activity as an International Service Centre
- Long-term considerations: Establishment of an international cluster
- Development plan until Dec 2014: Establishment of an International Service Centre



Plattform SoPro

sozial produziert

Über die Plattform sozial produziert

Die „Plattform sozial produziert“ wurde im Rahmen des ETZ-Projektes SoPro HU-AT im Februar 2013 der Öffentlichkeit vorgestellt.

Aufgaben und Ziele der Plattform sozial produziert

- Beratung zur Sozialen-Ko-Produktion: Vermittlung zwischen Unternehmen / ÖE und Sozialbetrieben (Vernetzungs-Drehscheibe)
- Markenentwicklung, später Markenverwaltung
- Internationale Vernetzung und Internationalisierung
- Partner / Mitglieder gewinnen und betreuen
- Öffentlichkeitsarbeit
- Arbeiten zur Gründung eines Rechtsträgers / an einer dauerhaften, langfristigen Organisations- und Rechtsform
- Sicherung einer langfristigen Finanzierung (Kalkulation, Budget, Beiträge, Öffentliche Finanzierungsmöglichkeiten)

Organisation und Struktur

Der Wirkungsbereich der zu gründenden Organisation wird sich auf ganz Europa erstrecken. Im ETZ-Projekt werden die Vorarbeiten bis zur Auswahl der geeigneten Organisationsform geleistet.

Bis zur offiziellen Gründung dieser Organisation ist die „Plattform sozial produziert“ ein freiwilliger Zusammenschluss aller an „Sozialer Produktion“ interessierter Personen und Organisationen (siehe Info-Kasten Rückseite). Durch die Abgabe einer Unterstützungserklärung wird die zielgerichtete Arbeit der Plattform im Rahmen des ETZ-Projektes ermöglicht. Die UnterstützerInnen bekommen dafür im Rahmen des EU-Projektes Beratungs- und Vermittlungsleistungen zur Gestaltung von Produkten und Dienstleistungen, die in Zusammenarbeit mit sozialen Einrichtungen außerhalb des 1. Arbeitsmarktes entwickelt und umgesetzt werden.

Zentrales Forum der Plattform ist der Steuerungskreis, besetzt von allen Partnern des Projekts. Geleitet vom Lead-Partner BIENE.

Im Steuerungskreis werden die entscheidenden Herausforderungen und Themen identifiziert und an Arbeitsgruppen delegiert (hier ist eine themen- und schwerpunktorientierte flexible Teilnehmerstruktur vorgesehen).

Mögliche Arbeitsgruppen:

- Marken-Entwicklung
- Plattform-Weiterentwicklung
- ETZ-Projekt SoPro HU-AT
- Finanzierungsmodelle

Arbeitsgemeinschaft zur Förderung von nachhaltigen Produkten und Dienstleistungen im Zusammenwirken von Wirtschaft, Landwirtschaft und Öffentlichen Einrichtungen mit Sozialbetrieben

Unterstützungserklärung für die Plattform sozial produziert

sozial produziert

www.sozialproduziert.at

Die Abgabe der Unterstützungserklärung ermöglicht die zielgerichtete Arbeit der Plattform im Rahmen des ETZ-Projektes SoPro HU-AT 2012-2014:

Ich unterstütze die „Plattform sozial produziert“ als **Privatperson**.

Wir unterstützen die „Plattform sozial produziert“ als **Organisation** (Unternehmen/Öffentliche Einrichtung/Sozialbetrieb).

Vorname _____

Nachname _____

Firma/Organisation _____

Funktion _____

Tel. Festnetz/Tel. mobil _____

E-Mail _____

Webseite _____

Ort / Datum / Unterschrift _____

Als „Unterstützer der Plattform sozial produziert“ strebe ich eine spätere Mitgliedschaft (frühestens ab Juli 2014) an, um dauerhaft von den Vorteilen zu profitieren: Als Ordentliches Mitglied (Wirtschaftsunternehmen und Öffentliche Einrichtungen, die im Bereich CSR und Nachhaltigkeit Aktivitäten setzen möchten. Sozialbetriebe, die an nachhaltigen Kooperationen und neuen Entwicklungen interessiert sind) bzw als **Außerordentliches und förderndes Mitglied** (Einzelpersonen und Organisationen, welche die Plattform-Ziele unterstützen wollen).

Als **Unternehmen/ÖE** sichern Sie sich mit dieser Erklärung kostenlose Beratungs- und Entwicklungsleistungen für 1 Projekt/Produkt/eine Dienstleistung bis maximal 60 Stunden. Als **Sozialbetrieb** erhalten Sie die Möglichkeit, Kooperations-Aufträge mit Unternehmen/ÖE im Rahmen der Sozialen Produktion umzusetzen. Alle UnterstützerInnen können an Entscheidungsprozessen zur Gestaltung einer gemeinsamen „Marke“ und zum Aufbau der Plattform mitwirken. Außerdem unterstützen Sie die Plattform bei der Verbreitung nachhaltiger Kooperationen der „Sozialen Produktion“.

Ich bin damit einverstanden, dass meine bereitgestellten Daten für projektrelevante Zwecke genutzt werden können.

Bis zur Gründung einer offiziellen Organisation (vorgesehen für Mitte 2014) ist die „Plattform sozial produziert“ ein freiwilliger Zusammenschluss aller an „Sozialer Produktion“ interessierter Personen und Organisationen.

Unterstützende Unternehmen und Öffentliche Einrichtungen (ÖE) bekommen im Rahmen des von der Europäischen Union und nationalen Kofinanzgebern geförderten Projektes „SoPro HU-AT“ kostenlose Beratungs- und Vermittlungsleistungen zur Gestaltung von Produkten und Dienstleistungen, die in Zusammenarbeit mit sozialen Einrichtungen außerhalb des 1. Arbeitsmarktes entwickelt und umgesetzt werden.

An **unterstützende Sozialbetriebe** werden Anfragen von Unternehmen / ÖE primär vermittelt. Die Plattform dient weiters zum Know-How- und Technologie-Transfer und zur Vernetzung, etwa mit dem Ziel der Kooperation bei größeren Aufträgen.

Aufgaben, Leistungen und Ziele der Plattform

- Beratung zur Sozialen-Ko-Produktion: Vermittlung zwischen Unternehmen, Öffentlichen Einrichtungen und Sozialbetrieben (Vernetzungs-Drehscheibe)
- Information von Betrieben und Öffentlichen Einrichtungen über SoPro
- Dokumentation von Fallbeispielen der sozialen Produktion
- Stärkung von Sozialbetrieben und sozialen Einrichtungen durch prozessorientierte Wirtschaftskooperationen
- Etablierung der Marke „sozial produziert“ und Verankerung in einer internationalen Plattform zur gemeinwirtschaftlichen Nutzung
- Dialog mit Fördergebern, UnterstützerInnen, potentiellen Mitgliedern, Stakeholdern und der Öffentlichkeit
- Öffentliche Veranstaltungen für fachspezifisches Publikum
- Grundlagenforschung zur sozialen Produktion: fachspezifische Publikationen, Master- und Bachelorarbeiten mit wissenschaftlicher Begleitung
- Ausbildungsmodule mit schriftlichen Unterlagen für relevante Akteure, Pilotseminare, Erarbeitung eines Ausbildungshandbuchs

SoPro Kontakte:

Mag. Robert Rybaczek-Schwarz Koordination wissenschaftliche Begleitung
rybaczek-schwarz@komunitas.at

Markus Damböck Koordination Plattform
plattform@sozialproduziert.at

DI^{IN} (FH) Veronika Sturzeis Betriebsberatung und Vermarktung
sturzeis@komunitas.at

Franz Rybaczek Inhaltliche Gesamtleitung
rybaczek@sozialproduziert.at

Weitere Infos: www.sozialproduziert.at

Offene Runde

Fragen, Anregungen

Danke für Ihre Aufmerksamkeit!